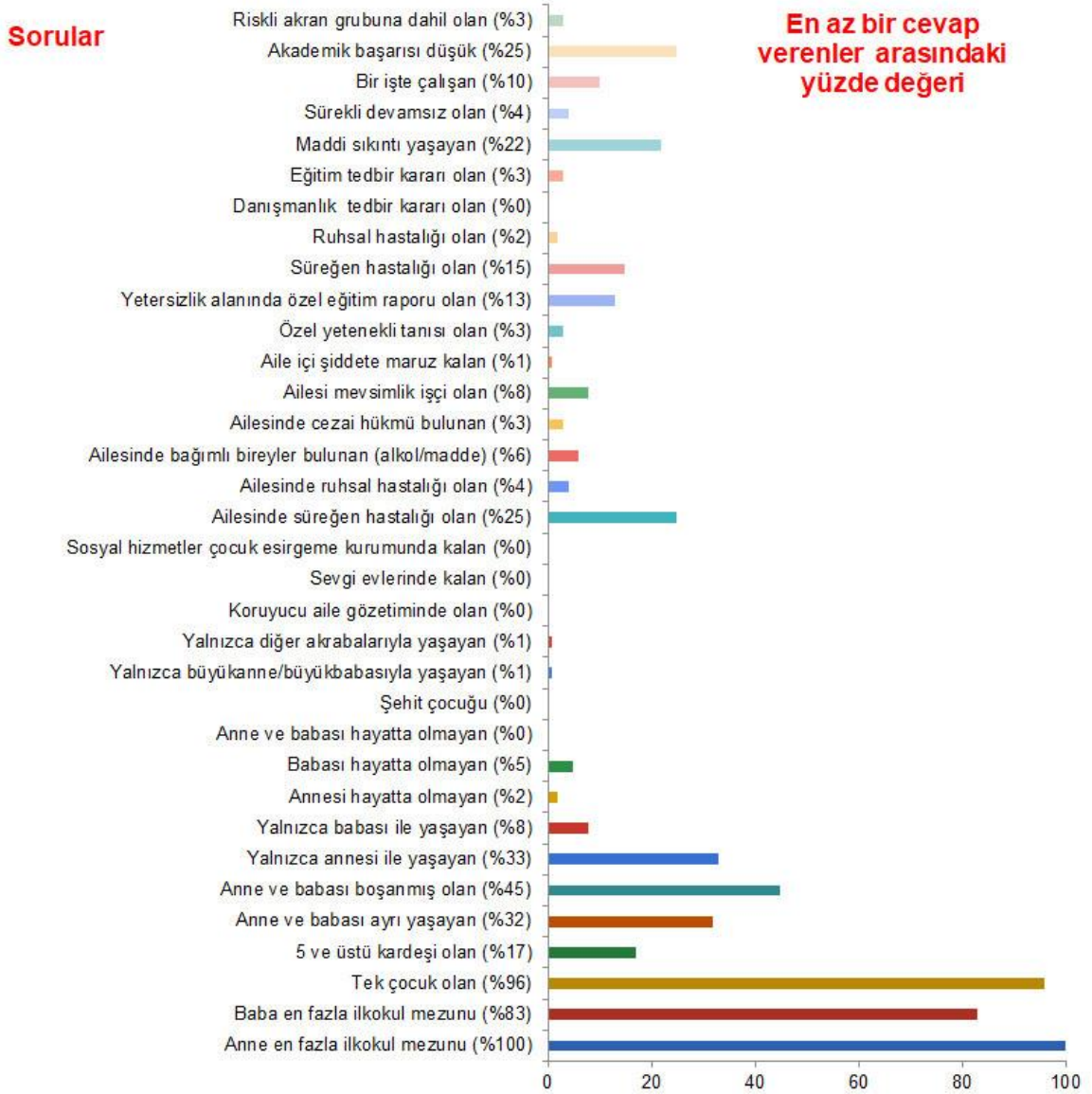


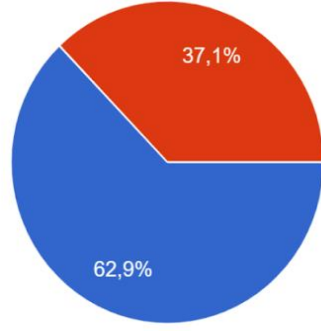
2022 – 2023 BODRUM İLÇESİ OKUL RİSK HARİTASI RAPORU

Okul Risk Haritaları, okullarda öğrencilerin risk gruplarında yer alma durumlarını, grup ve birey bazında yapılacak çalışmaları belirlemek için oluşturulur. Okul Risk Haritaları, psikolojik danışman/rehber öğretmeni olan okullarda psikolojik danışman/rehber öğretmen tarafından doldurulur, sınıf risk haritalarına ait verilerin birleştirilmesiyle oluşturulur. Psikolojik danışman/rehber öğretmeni olmayan okullarda ise bu işlem Rehberlik ve Araştırma Merkezi Müdürlükleri tarafından gerçekleştirilir. Bu kapsamda Bodrum Rehberlik ve Araştırma Merkezi hizmet bölgesinde bulunan okullardan elde edilen verilere göre kurumumuz Rehberlik ve Psikolojik Danışmanlık Hizmetleri Bölümü tarafından Okul Risk Haritaları oluşturularak rapor halinde hazırlanmıştır.



Resmi Okul / Özel Okul

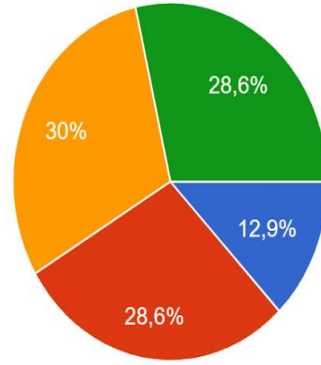
70 yanıt



- Resmi Okul
- Özel Okul

Kademe

70 yanıt

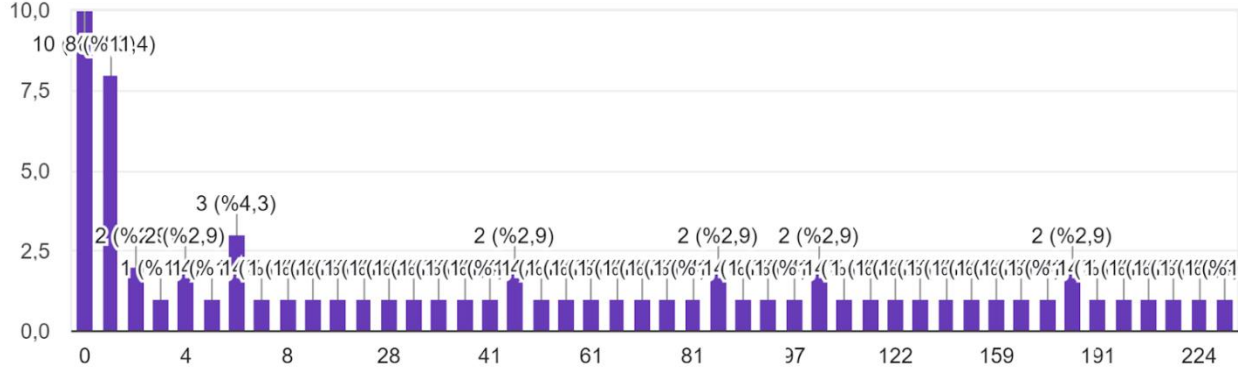


- OKUL ÖNCESİ
- İLKOKUL
- ORTAOKUL
- LİSE

Anne en fazla ilkokul mezunu 4371 kişi.

Anne en fazla ilkokul mezunu

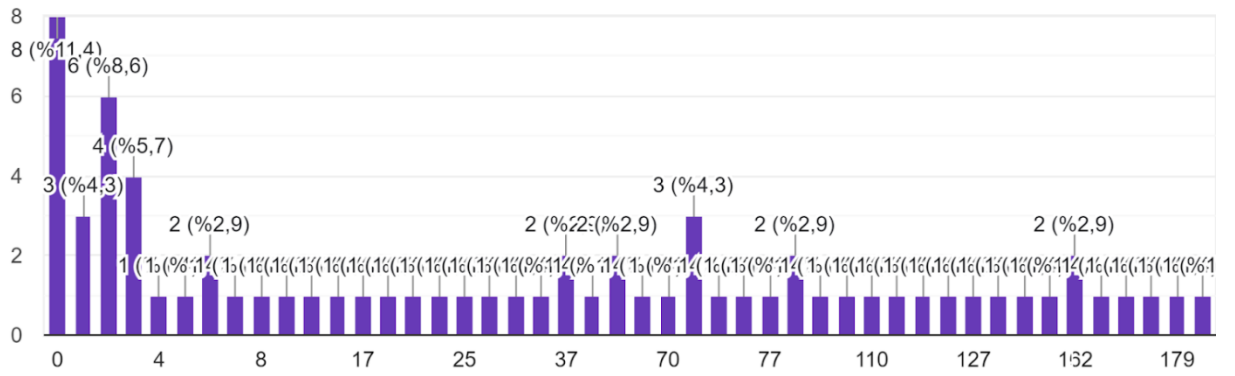
70 yanıt



Baba en fazla ilkokul mezunu 3693 kişi.

Baba en fazla ilkokul mezunu

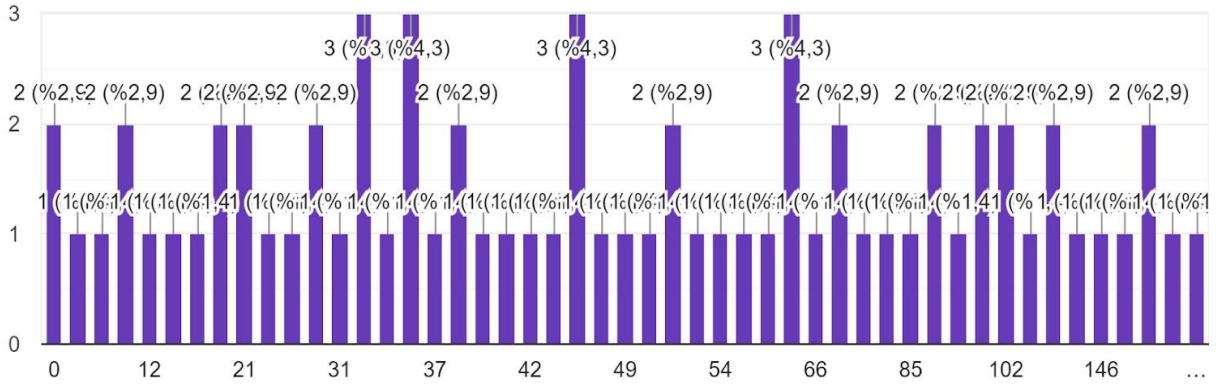
70 yanıt



Tek çocuk olan 4286 kişi

Tek çocuk olan

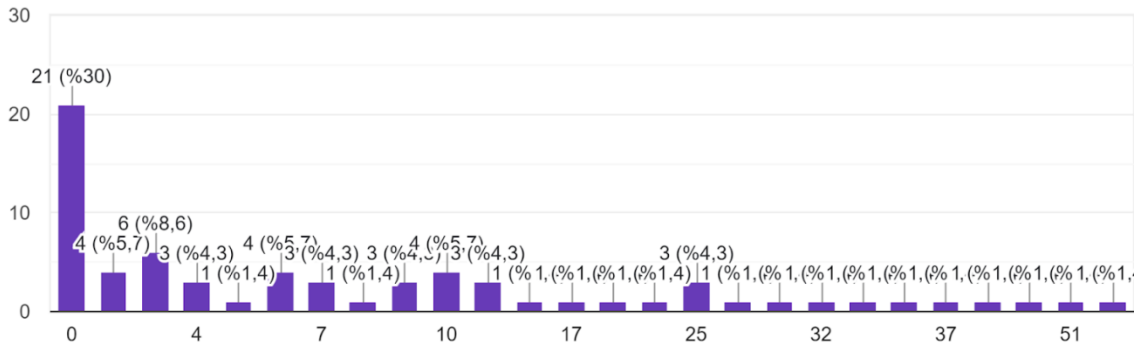
70 yanıt



5 ve üstü kardeşi olan 738 kişi

5 ve üstü kardeşi olan

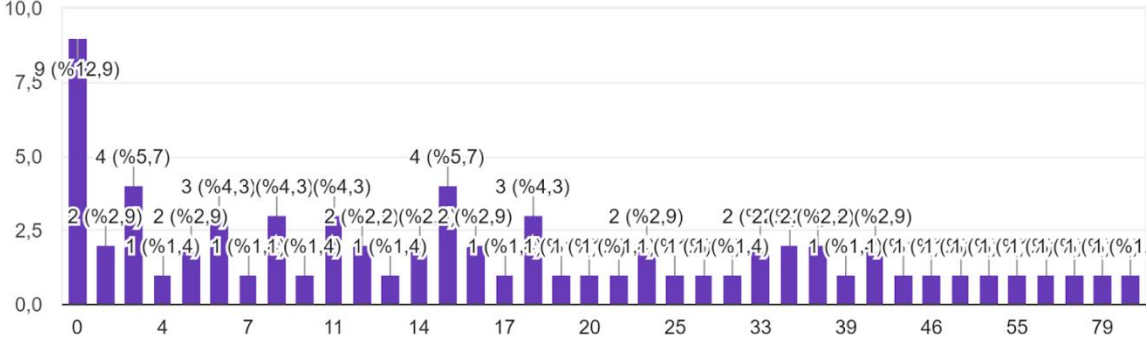
70 yanıt



Anne ve babası ayrı yaşayan 1426 kişi.

Anne ve babası ayrı yaşayan

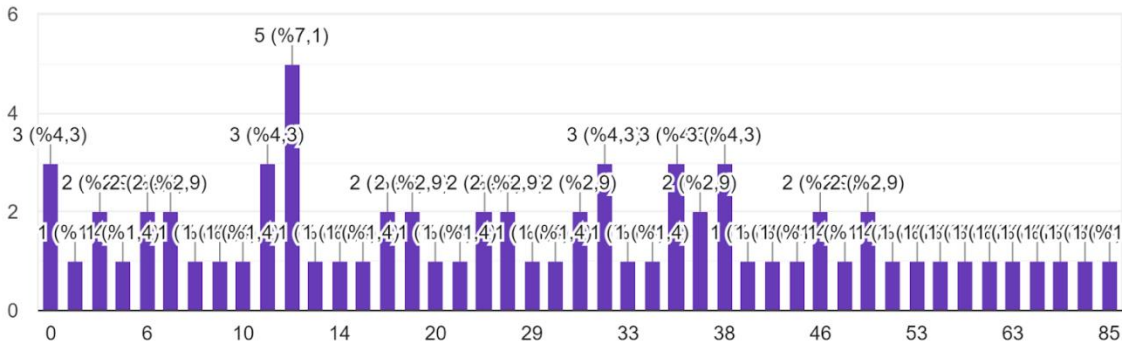
70 yanıt



Anne ve babası boşanmış olan 1997 kişi.

Anne ve babası boşanmış olan

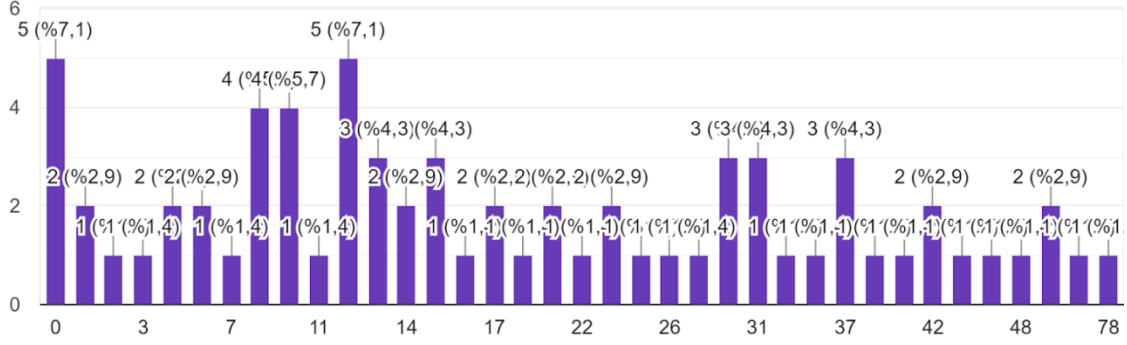
70 yanıt



Yalnızca annesi ile yaşayan 1449 kişi

Yalnızca annesi ile yaşayan

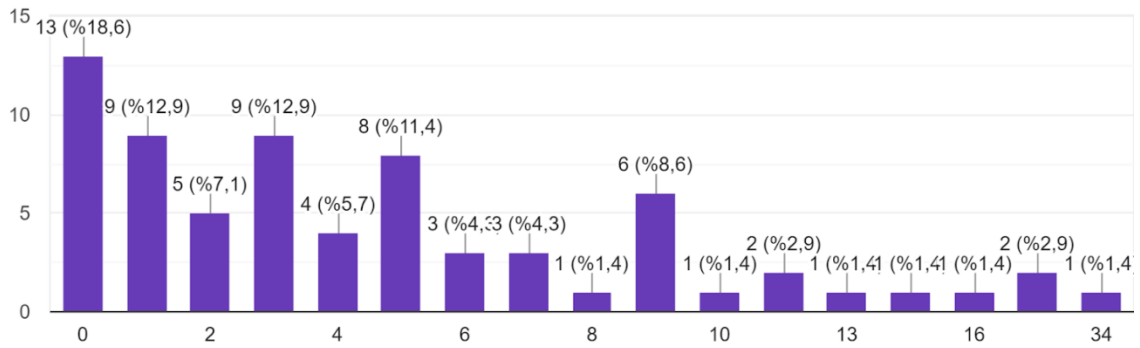
70 yanıt



Yalnızca babası ile yaşayan 352 kişi.

Yalnızca babası ile yaşayan

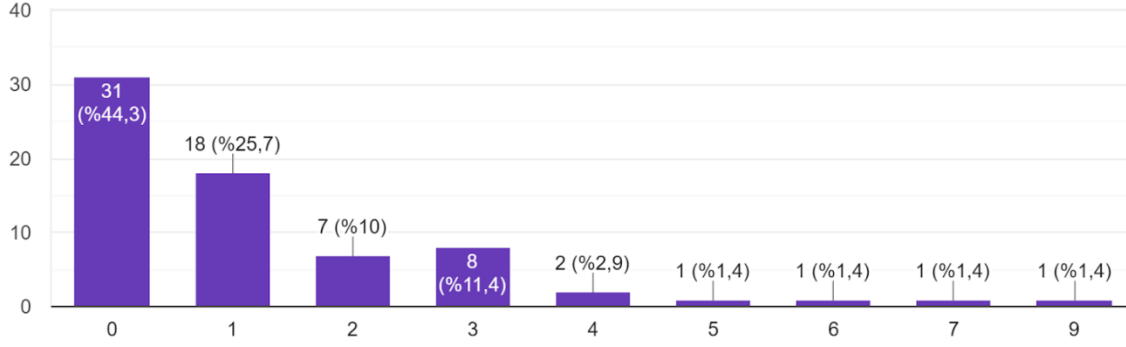
70 yanıt



Annesi hayatta olmayan 91 kişi.

Annesi hayatta olmayan

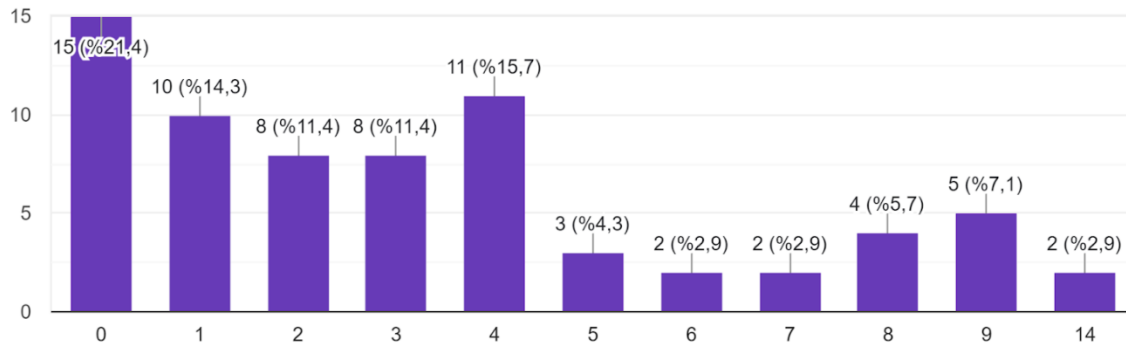
70 yanıt



Babası hayatta olmayan 240 kişi.

Babası hayatta olmayan

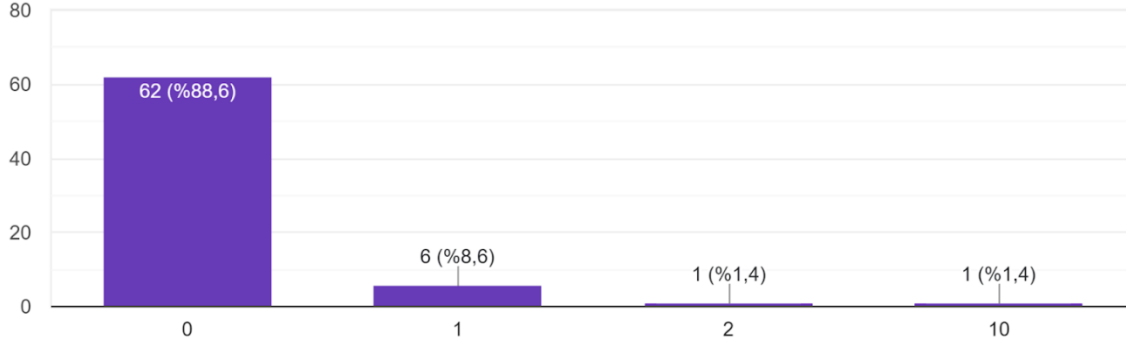
70 yanıt



Anne ve babası hayatta olmayan 18 kiři.

Anne ve babası hayatta olmayan

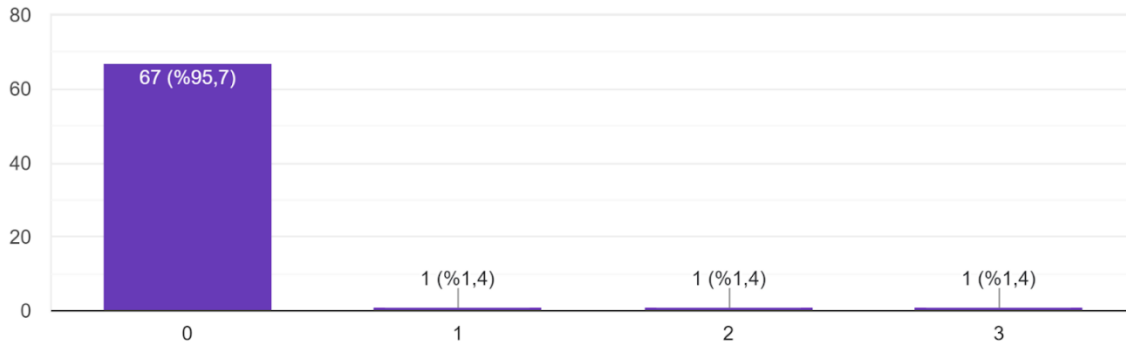
70 yanıt



řehit ocuęu 6 kiři.

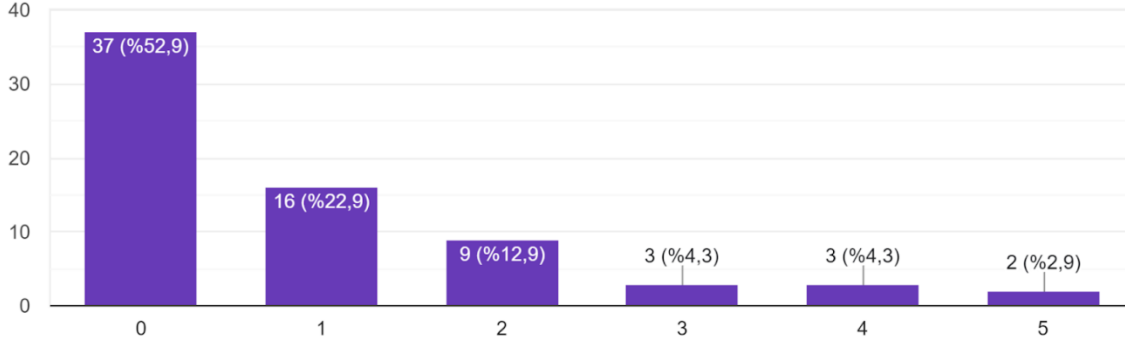
řehit ocuęu

70 yanıt



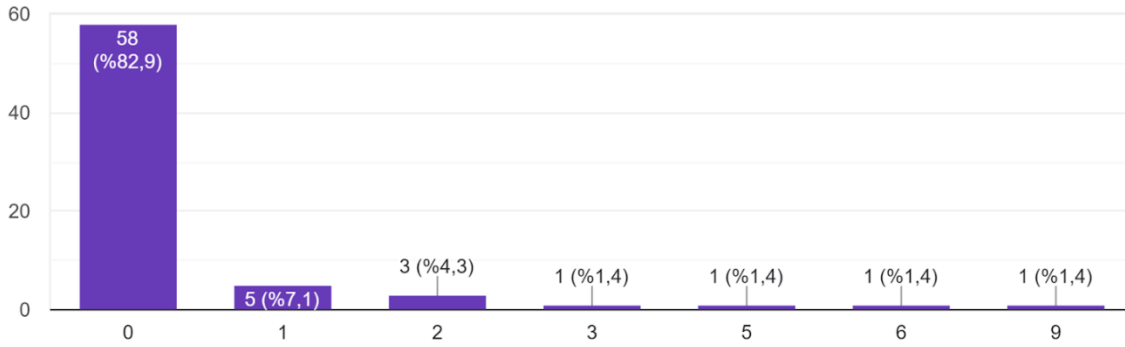
Yalnızca Büyükanne/ büyükbabasıyla yaşayan 65 kişi.

Yalnızca büyükanne/büyükbabasıyla yaşayan
70 yanıt



Yalnızca diğer akrabalarıyla yaşayan 34 kişi.

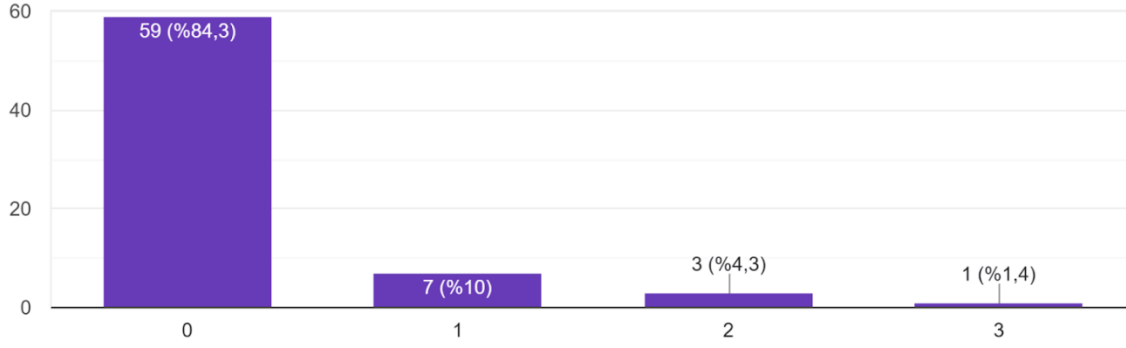
Yalnızca diğer akrabalarıyla yaşayan
70 yanıt



Koruyucu aile gözetiminde olan 16 kiři

Koruyucu aile gözetiminde olan

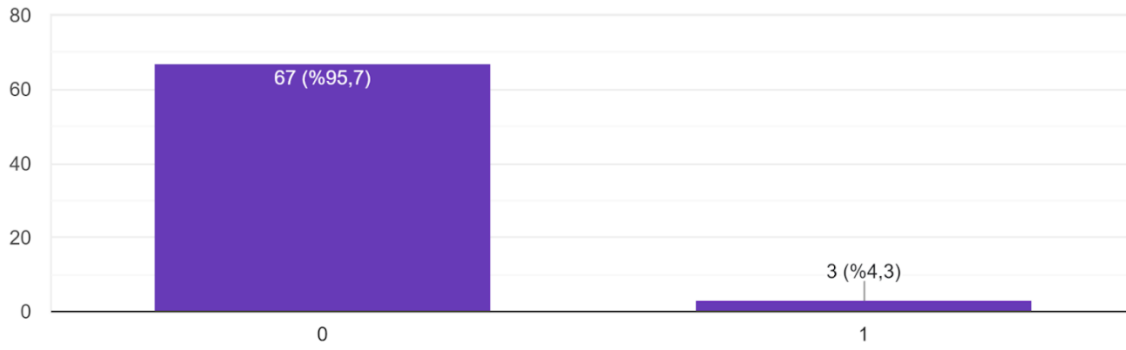
70 yanıt



Sevgi evlerinde kalan 3 kiři.

Sevgi evlerinde kalan

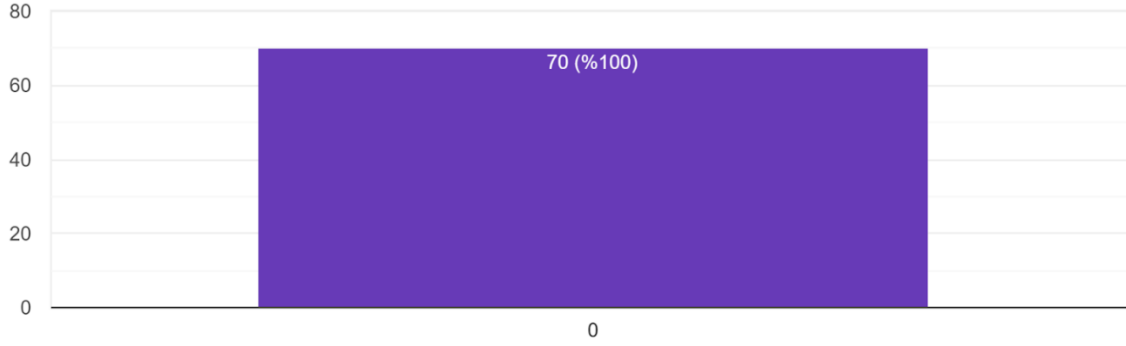
70 yanıt



Sosyal hizmetler çocuk esirgeme kurumunda kalan 0 kişi.

Sosyal hizmetler çocuk esirgeme kurumunda kalan

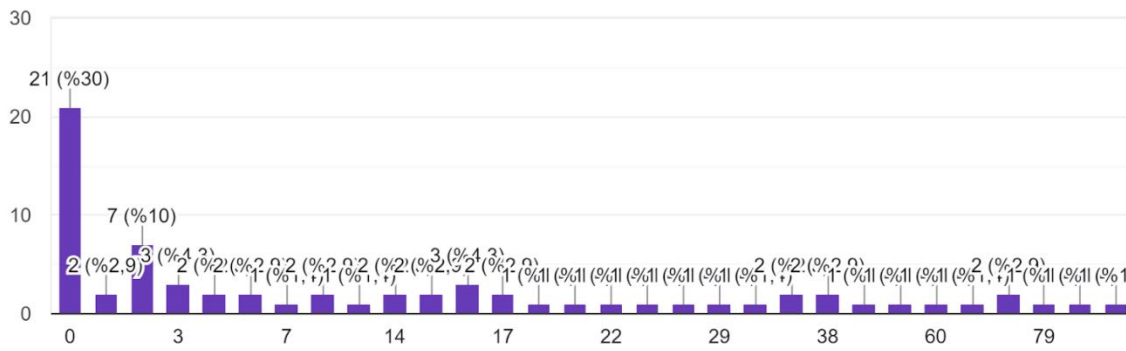
70 yanıt



Ailesinde süreğen hastalığı olan 1130 kişi.

Ailesinde süreğen hastalığı olan

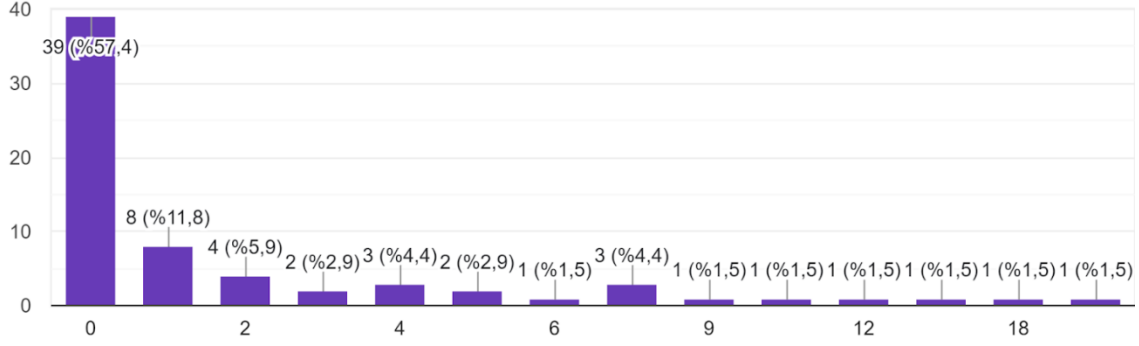
70 yanıt



Ailesinde ruhsal hastalığı olan 173 kişi.

Ailesinde ruhsal hastalığı olan

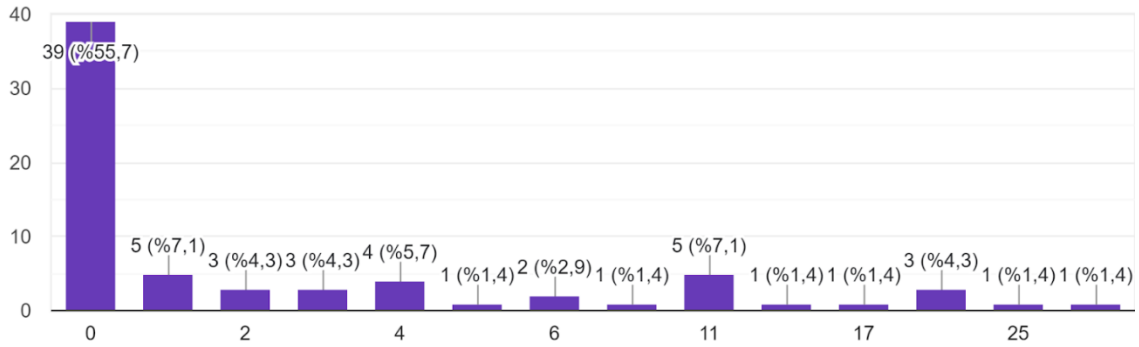
68 yanıt



Ailesinde bağımlı bireyler bulunan 273 kişi.

Ailesinde bağımlı bireyler bulunan (alkol/madde)

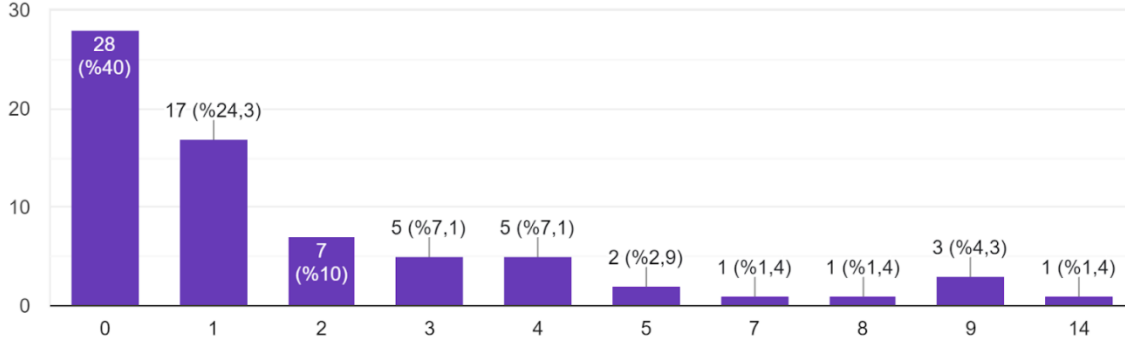
70 yanıt



Ailesinde cesai hükmü bulunan kişi 132 kişi.

Ailesinde cezai hükmü bulunan

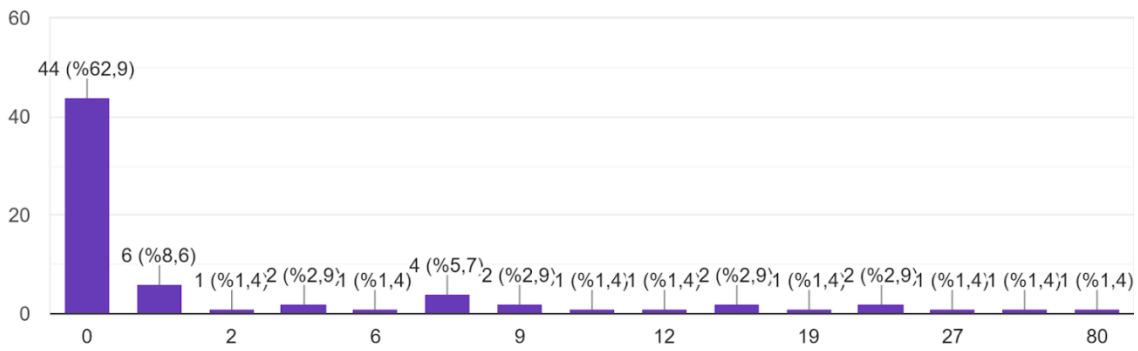
70 yanıt



Ailesinde mevsimlik işçi olan 342 kişi.

Ailesi mevsimlik işçi olan

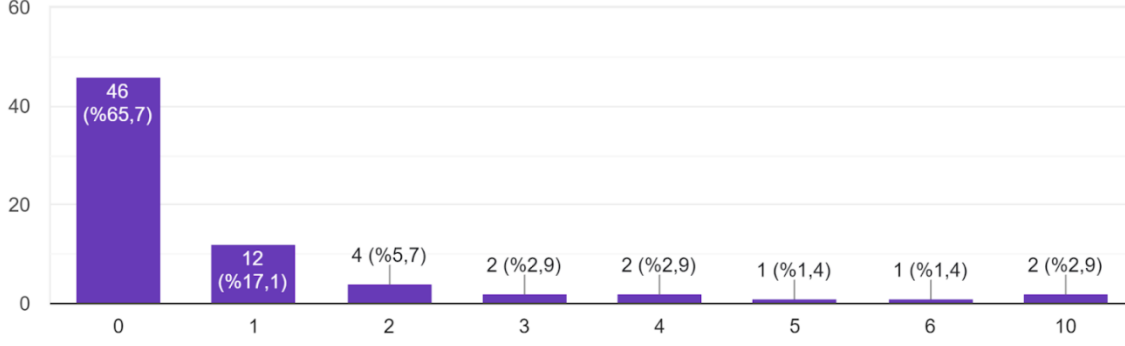
70 yanıt



Aile içi şiddete maruz kalan 65 kişi.

Aile içi şiddete maruz kalan

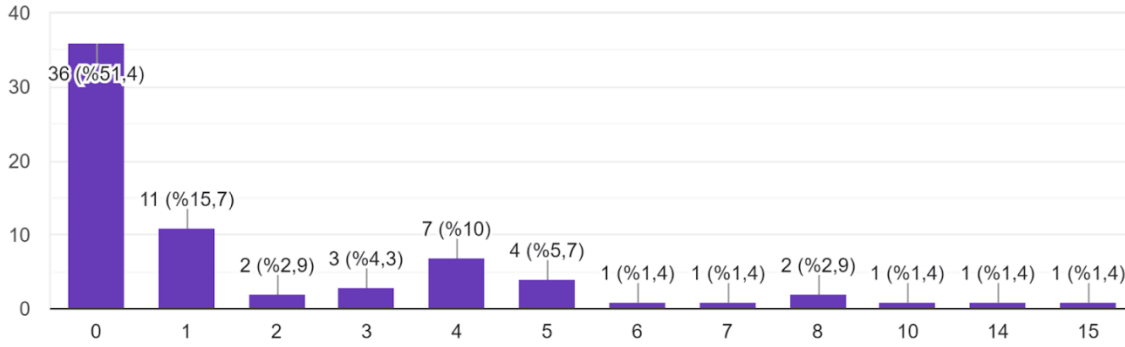
70 yanıt



Özel yetenek tanısı olan 140 kişi.

Özel yetenekli tanısı olan

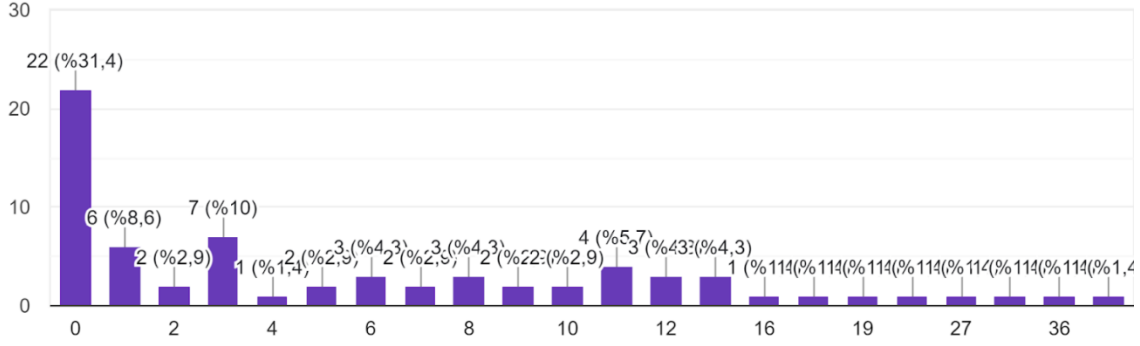
70 yanıt



Yetersizlik alanında özel eğitim raporu olan 585 kişi.

Yetersizlik alanında özel eğitim raporu olan

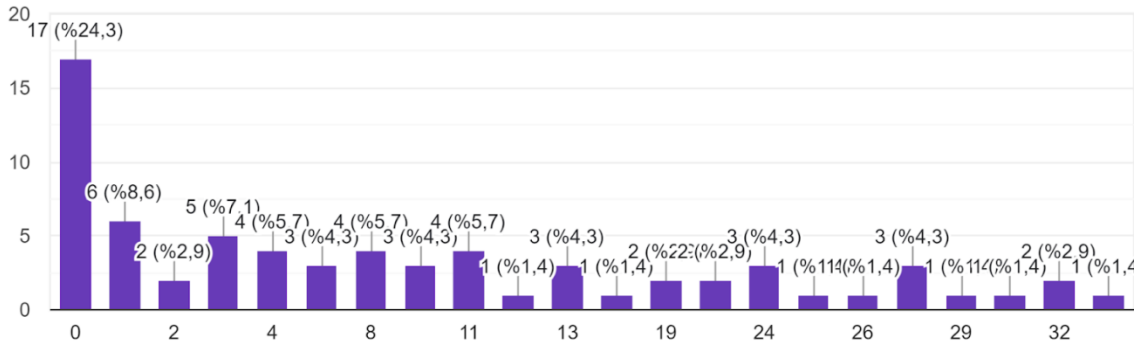
70 yanıt



Süreğen hastalığı olan 676 kişi.

Süreğen hastalığı olan

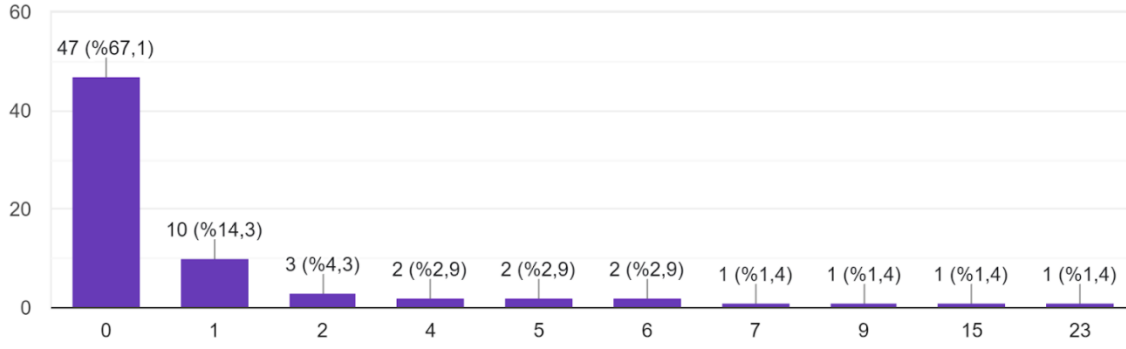
70 yanıt



Ruhsal hastalığı olan 100 kişi.

Ruhsal hastalığı olan

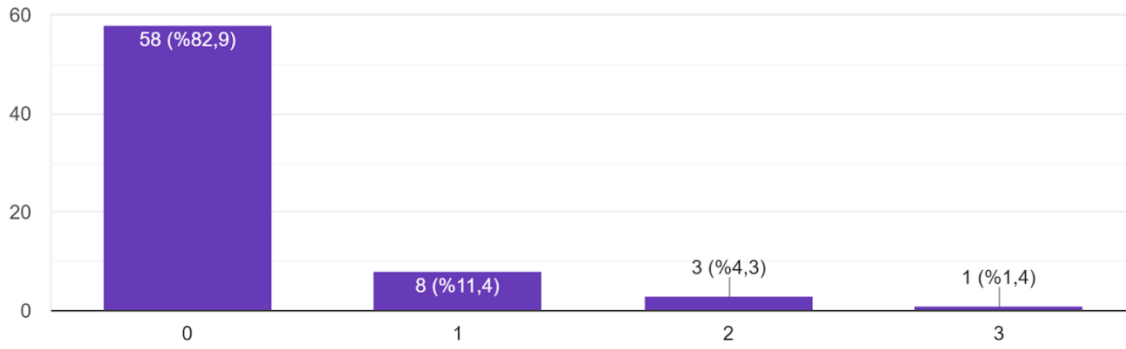
70 yanıt



Danışmanlık tedbir kararı olan 17 kişi.

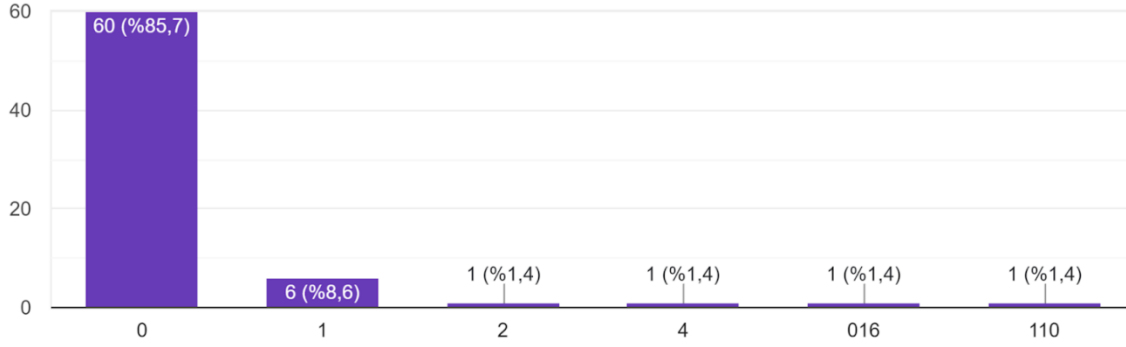
Danışmanlık tedbir kararı olan

70 yanıt



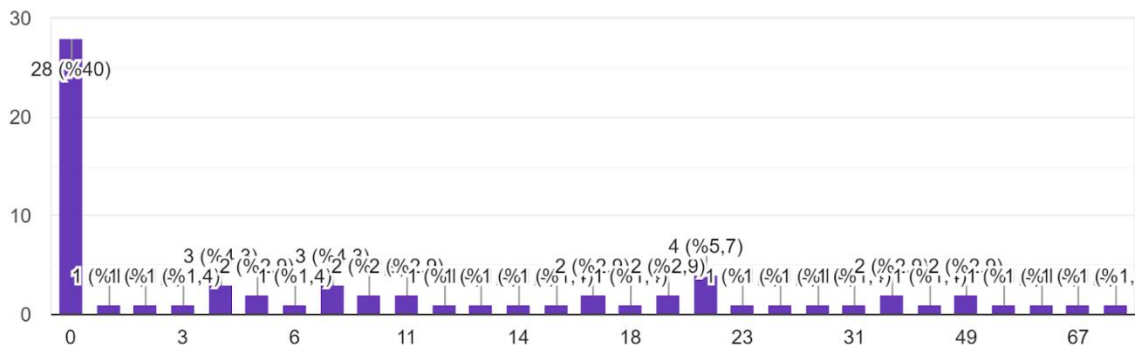
Eđitim tedbir kararı olan 122 kiři.

Eđitim tedbir kararı olan
70 yanıt



Maddi sıkıntı yařayan 989 kiři.

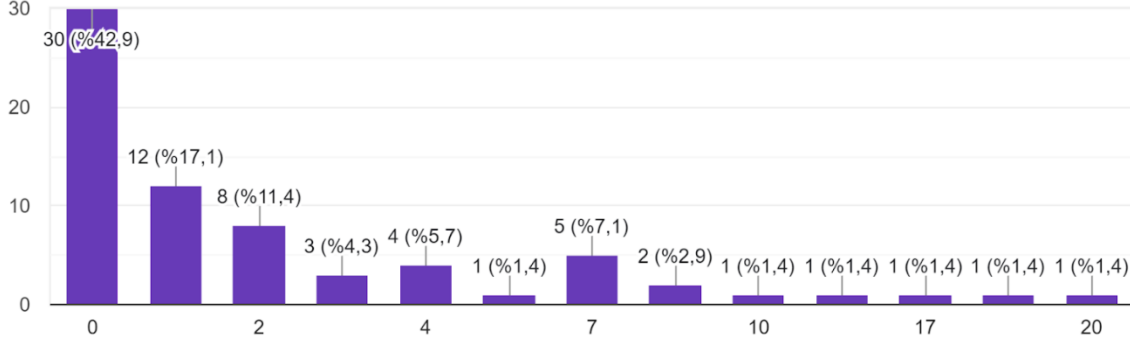
Maddi sıkıntı yařayan
70 yanıt



Sürekli devamsız olan 185 kişi.

Sürekli devamsız olan

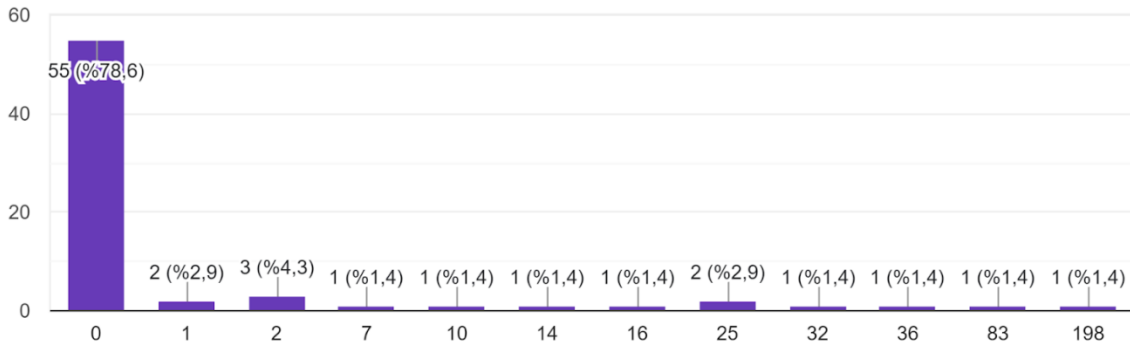
70 yanıt



Bir işte çalışan 454 kişi.

Bir işte çalışan

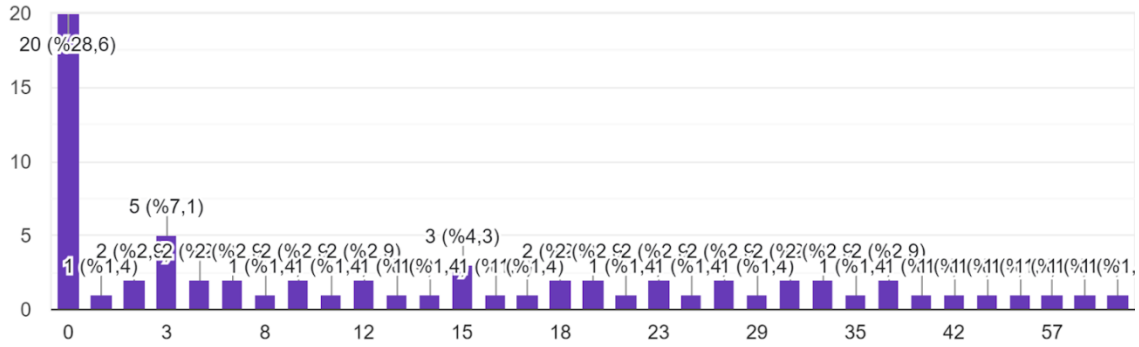
70 yanıt



Akademik başarısı düşük 1096 kişi.

Akademik başarısı düşük

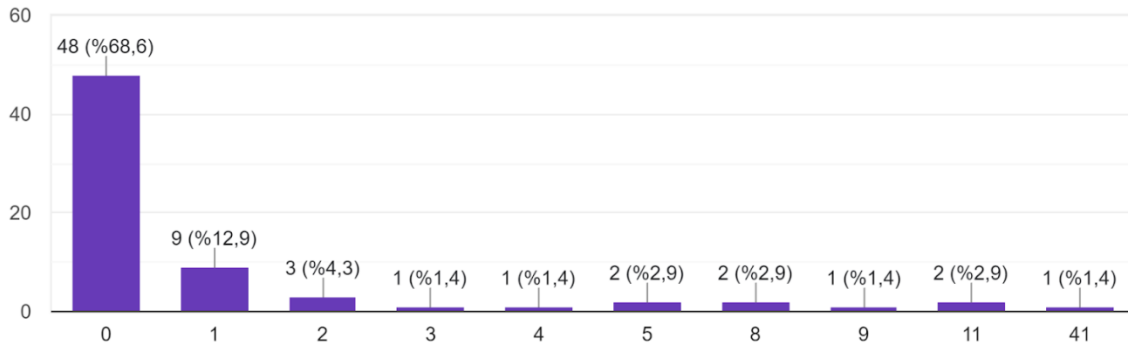
70 yanıt



Riskli akran grubuna dahil olan 120 kişi.

Riskli akran grubuna dahil olan

70 yanıt



YAPILACAK ÇALIŞMALAR VE ÖNERİLER

- Velilerin; gerek çocukların akademik, kariyer, kişisel ve sosyal gelişimleri, gerekse kendi kişisel ve sosyal gelişimlerine yönelik psikolojik destek almaları için RAM'la iletişime geçilerek yönlendirmelerinin yapılması,
- Tüm velilerin okulların bilgilendirmesiyle kurumumuz web sitesi <https://bodrumram.meb.k12.tr/tema/index.php> adresinde 'DUYURULAR' kısmını takip etmesi,
- Tüm öğretmen, öğrenci ve veliler, kurumumuz web sitesi <https://bodrumram.meb.k12.tr/tema/index.php> adresinde REHBERLİK ve DUYURULAR bölümünde yayınlanan öğretmen, öğrenci ve velilere yönelik sunum, afiş ve broşürlere ulaşarak bilgilendirilmesi,
- Parçalanmış Aile Çocuklarına ve Velilerine yönelik ihtiyaç dahilinde bu veli ve öğrencilerin psikolojik destek alması için RAM'a yönlendirilmesi,
- Okul rehber öğretmenlerinin ve sınıf rehber öğretmenlerin işbirliğiyle Yetersizlik alanında özel eğitim raporu olmayan öğrencilerin Bodrum Rehberlik ve Araştırma Merkezlerine yönlendirilmesi,
- RAM tarafından yapılacak Aile Eğitimlerine velilerin katılımının sağlanması

Bodrum Rehberlik ve Araştırma Merkezi

Psikolojik Danışmanlık ve Rehberlik Bölümü